



回転寿司の高速配膳システム「特急レーン」で 全商品を提供する焼肉店【焼肉特急】が大阪に誕生

阪急うめだ本店の和匠肉料理松屋など、焼肉店舗を中心に16店舗を展開している株式会社松屋

(本社：大阪府藤井寺市、代表取締役：松山明夫)は、2014年4月23日に新業態となる大型焼肉店舗【店名：焼肉特急】を大阪市平野区に出店します。同店では、回転寿司業界で使用されている高速配膳システム「特急レーン」を全面導入する予定。ドリンク類まで含めた全商品を、スタッフが配膳するのではなく、特急レーンにのせて提供します。また特急レーンの特長を活かした「記念日のサプライズ演出」や、黄金色の焼肉トングで作ったシャンデリアなどの個性的な内装デザインで来店されるお客様をおもてなしします。



●焼肉店専用・独自の高速配膳システムを開発・導入

新店舗は、2013年に閉店した大手回転寿司チェーン店の跡地。厨房区画やフロアの座席レイアウトなどはそのまま活かし、配膳システムを新規に開発・導入します。当店の配膳システムは、通常の回転寿司で使用されている一般的な回転式レーンには導入せず、オーダーした商品を載せてテーブルまで直線的に配膳する「特急レーン」を使用します。さらに、従来の特急レーンは、回転寿司皿をメインに取り扱うため幅20cm程度と小型であったが、皿の種類が多い焼肉店の用途に合わせて大型化(幅50cm・長さ70cm)しました。

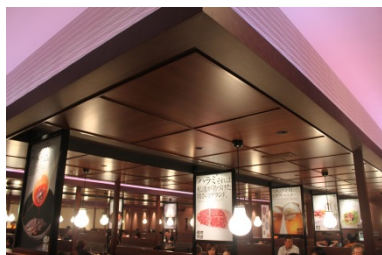
来店客がタッチパネルオーダーシステムから注文すると、注文した商品が特急レーンに載せられて注文客の前まで運ばれてくる仕組み。当店は、お肉や料理が盛られたお皿にとどまらず、ドリンク類まで含めたすべての商品を特急レーンで提供する外食業界でも過去に例のない試みに挑戦します。

●特急レーンの特長を活かした「記念日のサプライズ演出」

当店では、スタッフではなく、特急レーンで提供するからこそ可能になる「記念日のサプライズ演出」を実施予定です。誕生日などの記念日では、ご本人に内緒でサプライズ演出を行うことが可能。お食事中に、突然ライトダウンされる店内。直後にBGMが「Happy Birthday」に切り替わり、お誕生日のお客様のテーブルだけがライトアップされます。すると、火のついたろうそくと共に「特急レーン」があらわれます。その上にはなんと、ご一緒のお客様からのサプライズプレゼントとメッセージ。最後は、まわりの大勢のお客様までが拍手で誕生日をお祝いしてくれるという、大型店ならではの大規模なサプライズ演出でお客様の記念日をより思い出深いものにします。

●焼肉トングで作った黄金のシャンデリアなど、あそび心と落ち着いた雰囲気同居させた内装デザイン

全体の内装デザインは、お子様連れのお客様だけでなく大人同士でも楽しめるよう落ち着いた雰囲気を演出。天井の間接LED照明は、時間と共にゆっくりと色が変化します。また、エントランスでは黄金色に輝くシャンデリアがあり、非日常感を演出。しかし、実はシャンデリアは400本以上の黄金色の焼肉トングを牛の形に連ねたもの。さらに、待ち合いスペースには、顔を出して記念撮影が可能な「コロコロキャラクター募金箱(※)」があったりと、大人の雰囲気と同時にあそび心も店内に取り込んでいます。



※写真左上部の丸い穴にコインを入れると、盤面をコロコロと転がり落ちて、右下の募金箱に入る仕組み。募金は近隣の小・中学校に寄付する予定。

回転寿司の高速配膳システム「特急レーン」で
全商品を提供する焼肉店【焼肉特急】が大阪に誕生



【メニュー一例】

- ・塩タン580円、カルビ 550円、ハラミ490円、ロース580円(すべて1人前100g)
- ・定番で頼む、「特急セット」(カルビ・ハラミ・ロース計320g、キャベツ)1980円
- ・家族でボリューム「新幹線セット」(カルビ・ロース・ハラミ・ウインナー・大山鶏計500g、キャベツ)2,480円
- ・ちょっぴり贅沢「リニアモーターカーセット」(上カルビ・上ハラミ・ロース・塩タン計340g、キャベツ)2,980円
- ・生ビール460円、ソフトクリーム290円、焼肉ランチ780円～ 等



塩タン

580円



ロース

580円



ハラミ

490円



カルビ

550円



特急セット

1980円



新幹線セット

2480円



リニアモーターカー
セット

2980円



生ビール

460円

【店舗概要】

- ・店名: 焼肉特急
- ・住所: 大阪府大阪市平野区长吉長原東1-2-69
- ・電話: 06-6706-2929
- ・席数: 166席(30テーブル)
- ・営業時間: 11:30 ~ 23:20(L.O. 22:50)
- ・定休日: なし
- ・客単価: 昼1,000円(ランチあり・日祝除く)、夜2,500円

【本件についてのお問い合わせ】

株式会社松屋 副社長 松山知弘

Tel 072-952-0298(代表) (月~土9:00~17:00) Mail: pr@matsuya-gr.com HP: <http://matsuya-gr.com>